

Tracteur Électrique (SC)

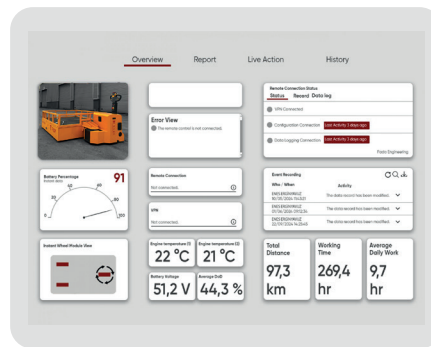


Spécifications Générales

Capacité	Allant de 5 à 30 tonnes	Power Supply	Lithium Battery
Vitesse	jusqu'à 20 m/min	Moteurs	moteurs PMAC / AC à haut rendement
Roue	Vulkollan / Polyuréthane	Direction	Direction $\pm 90^\circ$
Contrôle	Opération piétonne	Sécurité	Pare-chocs, Évitement des collisions
Movement	$\pm 90^\circ$ rotation, Rear Axle Rotation Center	Option	Connexion hydraulique



Opération piétonne



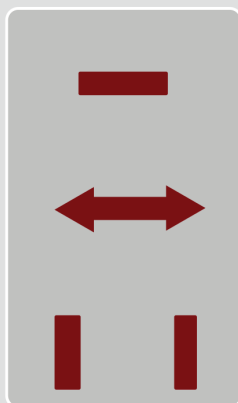
Accès au service à distance



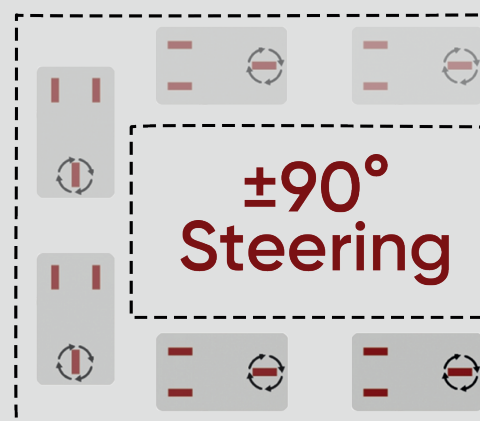
Sécurité

Option de direction

Grande maniabilité



Direction $\pm 90^\circ$





Smart Handling Solutions